

シャトルバスのご案内

定期バスご利用の方は、浜松駅バスターミナル 4番乗り場

【浜松駅／グランドホテル浜松 出発時間】

3月3日(土):07時00分／07時10分

3月4日(日):07時00分／07時10分

※5分前にはご集合下さい。

【水泳場 出発時間】

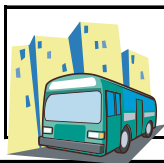
3月3日(土):16時30分

3月4日(日):15時10分

※5分前にはご集合下さい。

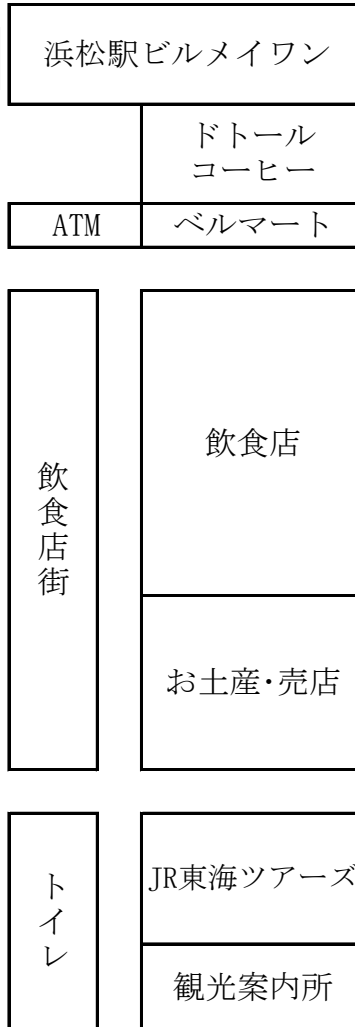
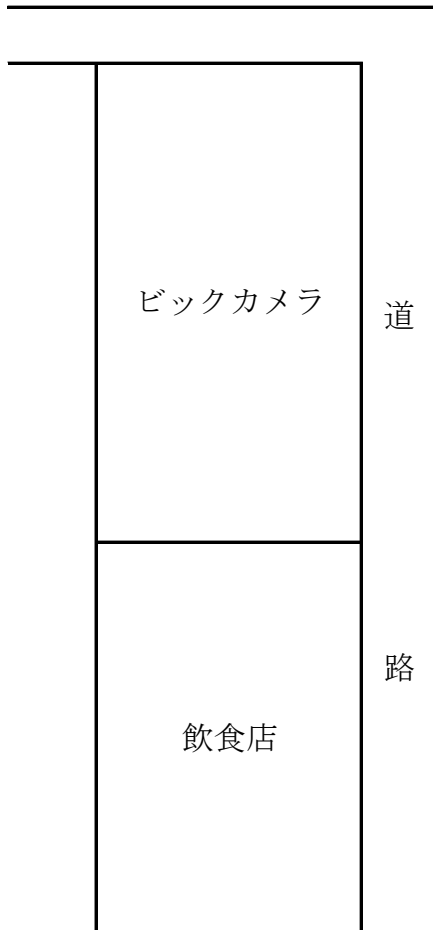


浜松駅発	水泳場発
9:09	* * *
10:09	10:50
11:09	11:50
12:09	12:50
13:09	13:50
14:09	14:50
15:09	15:50
16:09	16:50



遠鉄百貨店

シャトルバス乗車・下車場所



北口

タクシー乗り場

バス
ターミナル
地下道入口

浜松駅ビル
メイワン

在来線改札

在来線
券売機

切符売場

新幹線改札

精算所

浜松駅
コンコース

南口

タクシー乗り場

新幹線の改札口は1ヶ所だけです。

タクシー待機所